

Čep



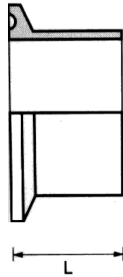
Kvaliteta: **AISI 316L**

DN	E	L	šifra code
½"	34	6	P0221 BBE12
¾"	34	6	P0221 BBE12
1"	50,5	6,3	P0221 BBE22
1 ½"	50,5	6,3	P0221 BBE22
2"	64	6,3	P0221 BBE31
2 ½"	77,5	6,3	P0221 BBE39
3"	91	6,3	P0221 BBE42
4"	119	7,9	P0221 BBE50

Solid cap clamp

šifra code

Priključek za varjenje



Kvaliteta: **AISI 316L**

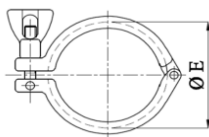
DN	E	L	šifra code
10	34	21,5	P0221 BBB08
15	34	21,5	P0221 BBB12
20	50,5	21,5	P0221 BBB17
25	50,5	21,5	P0221 BBB22
32	50,5	21,5	P0221 BBB28
40	64	21,5	P0221 BBB31
50	77,5	28,6	P0221 BBB39
65	91	28,6	P0221 BBB42
80	106	28,6	P0221 BBB46
100	130	28,6	P0221 BBB50

Welding ferrule clamp

ISO 2852

šifra code

Objemka enojna



Kvaliteta: **AISI 304**

DN	E	PN (bar)	šifra code
10	37	80	P0221 BAA12
15	37	80	P0221 BAA12
20	53,6	18	P0221 BAA17
25	53,6	18	P0221 BAA17
32	53,6	18	P0221 BAA17
40	67	17	P0221 BAA31
50	80,6	13	P0221 BAA39
65	94	9	P0221 BAA42
80	110	8	P0221 BAA46
100	134,5	8	P0221 BAA50

Heavy clamp pin

ISO 2852

šifra code

Tesnilo



Seal ring clamp

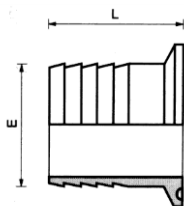
ISO 2852

šifra code

Kvaliteta: EPDM, NBR, PTFE, FKM

DN	E	I	šifra code
10	34	14	P0221 BFI08
15	34	18,1	P0221 BFI12
20	50,5	23,7	P0221 BFI17
25	50,5	30,5	P0221 BFI22
32	50,5	39,2	P0221 BFI28
40	64	45,1	P0221 BFI31
50	77,5	56,3	P0221 BFI39
65	91	73	P0221 BFI42
80	106	84,9	P0221 BFI46
100	130	109,1	P0221 BFI50

Nastavek za cev



Hose connection clamp

šifra code

Kvaliteta: AISI 316L

DN	E	L	šifra code
½"	13,7	38	P0221 ABG10
¾"	21,4	38	P0221 ABG10
1"	25,4	43	P0221 ABG16
1 ½"	38,1	43	P0221 ABG26
2"	50,8	58,7	P0221 ABG33
2 ½"	63,5	59,5	P0221 ABG39
3"	76,2	78,6	P0221 ABG42
4"	101,6	85,5	P0221 ABG50