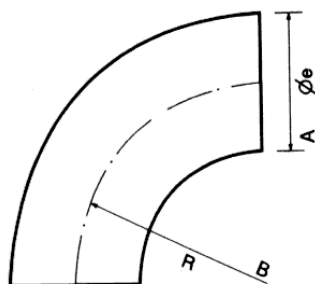


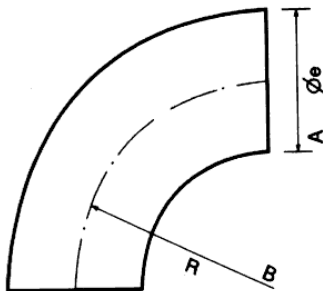
### Koleno 90° (45°)



### Welding bends 90° (45°)

Kvaliteta: AISI 304, AISI 316L			šifra code
Øe	Colske	R	
13,7 x 1,5	1/4"	20	P0201 AA0415AA
17,2 x 1,5	3/8"	28,5	P0201 AA0815AA
17,2 x 2,0	3/8"	28,5	P0201 AA0820AA
21,3 x 1,5	1/2"	28	P0201 AA1215AA
21,3 x 2,0	1/2"	31,8	P0201 AA1220AA
26,9 x 1,5	3/4"	28,5	P0201 AA1715AA
26,9 x 2,0	3/4"	28,5	P0201 AA1720AA
33,7 x 1,5	1"	38	P0201 AA2215AA
33,7 x 2,0	1"	38	P0201 AA2220AA
33,7 x 3,0	1"	38	P0201 AA2230AA
42,4 x 1,5	1 1/4"	47,6	P0201 AA2815AA
42,4 x 2,0	1 1/4"	47,6	P0201 AA2820AA
42,4 x 3,0	1 1/4"	47,6	P0201 AA2830AA
48,3 x 1,5	1 1/2"	57,1	P0201 AA3115AA
48,3 x 2,0	1 1/2"	57,1	P0201 AA3120AA
48,3 x 3,0	1 1/2"	57,1	P0201 AA3130AA
60,3 x 1,5	2"	76,1	P0201 AA3915AA
60,3 x 2,0	2"	76,1	P0201 AA3920AA
60,3 x 3,0	2"	76,1	P0201 AA3930AA
76,1 x 1,5	2 1/2"	96	P0201 AA4215AA
76,1 x 2,0	2 1/2"	96	P0201 AA4220AA
76,1 x 3,0	2 1/2"	96	P0201 AA4230AA
88,9 x 1,5	3"	114,3	P0201 AA4615AA
88,9 x 2,0	3"	114,3	P0201 AA4620AA
88,9 x 3,0	3"	114,3	P0201 AA4630AA
101,6 x 2,0	3 1/2"	133,5	P0201 AA4720AA
101,6 x 3,0	3 1/2"	133,5	P0201 AA4730AA
114,3 x 2,0	4"	152,5	P0201 AA5020AA
114,3 x 3,0	4"	152,5	P0201 AA5030AA

### Koleno 90° (45°) milimetrično



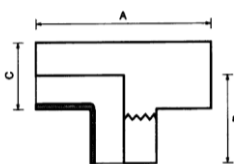
### Welding bends 90° (45°) milimetric

Kvaliteta: AISI 304, AISI 316L

šifra code

Øe	R	
16 x 1,5	24	P0201 AA0715AA
18 x 1,5	30	P0201 AA0915AA
18 x 2,0	30	P0201 AA0920AA
20 x 1,5	30	P0201 AA1115AA
20 x 2,0	30	P0201 AA1120AA
22 x 1,5	26/35	P0201 AA1315AA
28 x 1,5	31,8	P0201 AA1815AA
28 x 2,0	31,8	P0201 AA1820AA
30 x 1,5	33,5/45	P0201 AA2015AA
30 x 2,0	33,5/45	P0201 AA2020AA
32 x 1,5	35/48	P0201 AA2115BA
32 x 2,0	35/48	P0201 AA2120BA
35 x 1,5	52,5	P0201 AA2415AA
35 x 2,0	52,5	P0201 AA2420AA
40x1,5	60	P0201 AA2715AA
40x2,0	60	P0201 AA2720AA
44,5 x 1,5	51	P0201 AA2915AA
44,5 x 2,0	51	P0201 AA2920AA
50 x 1,5	75	P0201 AA3215AA
50 x 2,0	75	P0201 AA3220AA
52x1,5	75	P0201 AA3515AA
54 x 2,0	70	P0201 AA3720AA
57x2,0	77	P0201 AA3820AA
63,5x1,5	77	P0201 AA4015AA
63,5x2,0	94,5	P0201 AA4020AA
70 x 1,5	94,5	P0201 AA4115AA
70 x 2,0	97,5	P0201 AA4120AA
80 x 2,0	120	P0201 AA4320AA
84 x 2,0	120	P0201 AA4420AA
104 x 2,0	120	P0201 AA4820AA
108 x 2,0	150	P0201 AA4820AA

### T – kos



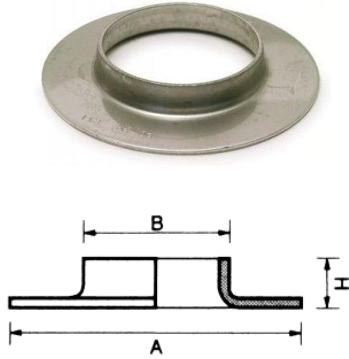
### Welding Tee

Kvaliteta: AISI 304, AISI 316L

šifra code

	C	A	B	
3/8"	17,2 x 2,0	47	23	P0202 AAA0820A
1/2"	21,3 x 2,0	51	25	P0202 AAA1220A
3/4"	26,9 x 2,0	57	28	P0202 AAA1720A
1"	33,7 x 2,0	76	38	P0202 AAA2220A
1 1/4"	42,4 x 2,0	95	48	P0202 AAA2820A
1 1/2"	48,3 x 2,0	114	57	P0202 AAA3120A
2"	60,3 x 2,0	127	51	P0202 AAA3920A
2 1/2"	76,1 x 2,0	152	76	P0202 AAA4220A
3"	88,9 x 2,0	171	86	P0202 AAA4620A
3 1/2"	101,6 x 2,0	191	95	P0202 AAA4720A
4"	114,3 x 2,0	210	105	P0202 AAA5020A

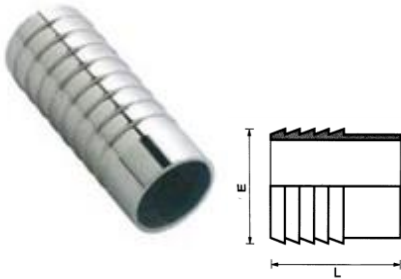
### Cevni zavihek



Kvaliteta: AISI 304, AISI 316L

	A	B	H	Welding neck šifra code
1/2"	45	21,3 x 2,0	6	P0206 A1220
3/4"	58	26,9 x 2,0	8	P0206 A1720
1"	68	33,7 x 2,0	9	P0206 A2220
1"1/4	78	42,4 x 2,0	10	P0206 A2820
1"1/2	88	48,3 x 2,0	10	P0206 A3120
2"	102	60,3 x 2,0	12	P0206 A3920
2"1/2	126	76,1 x 2,0	12	P0206 A4220
3"	139	88,9 x 2,0	12	P0206 A4620
3"1/2	158	101,6 x 2,0	12	P0206 A4720
4"	158	114,3 x 2,0	16	P0206 A5020
5"	188	139,7 x 2,0	16	P0206 A5320

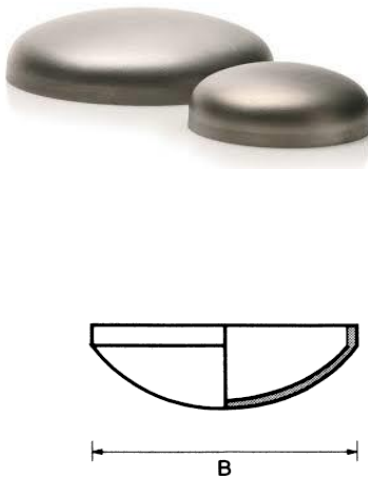
### Varilni nastavek za cev



Kvaliteta: AISI 304

DN	E	L	Hose nozzle šifra code
25	34	42	P0208 A22
32	40	45	P0208 A27
40	48	52	P0208 A31
50	60	59	P0208 A39
65	76	72	P0208 A42
80	89	73	P0208 A46
100	114	95	P0208 A50

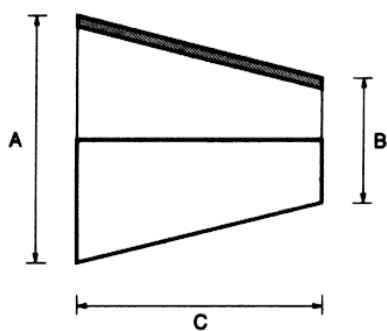
### Cevna kapa



Kvaliteta: AISI 304, AISI 316L

	B	End cap šifra code
3/8"	17,2 x 2,0	P0207 AA0820A
1/2"	21,3 x 2,0	P0207 AA1220A
3/4"	26,9 x 2,0	P0207 AA1720A
1"	33,7 x 2,0	P0207 AA2220A
1"1/4	42,4 x 2,0	P0207 AA2820A
1"1/2	48,3 x 2,0	P0207 AA3120A
2"	60,3 x 2,0	P0207 AA3920A
2"1/2	76,1 x 2,0	P0207 AA4220A
3"	88,9 x 2,0	P0207 AA4620A
3"1/2	101,6 x 2,0	P0207 AA4720A
4"	114,3 x 2,0	P0207 AA5020A
5"	139,7 x 2,0	P0207 AA5320A
6"	168,3 x 2,0	P0207 AA5620A
8"	219,1 x 2,0	P0207 AA5920A
10"	273 x 2,0	P0207 AB6220A
12"	323,9 x 2,0	P0207 AB6520A

### Redukcija



Kvaliteta: AISI 304, AISI 316L

Welding concentric reducer

šifra code

A / B	C	šifra code
26,9 / 17,2 x 2,0	38	P0204 AA170820AA
26,9 / 21,3 x 2,0	38	P0204 AA171220AA
33,7 / 17,2 x 2,0	51	P0204 AA220820A
33,7 / 21,3 x 2,0	51	P0204 AA221220AA
33,7 / 26,9 x 2,0	51	P0204 AA221720AA
42,4 / 21,3 x 2,0	51	P0204 AA281220AA
42,4 / 26,9 x 2,0	51	P0204 AA281720AA
42,4 / 33,7 x 2,0	51	P0204 AA282220AA
48,3 / 26,9 x 2,0	64	P0204 AA311720AA
48,3 / 33,7 x 2,0	64	P0204 AA312220AA
48,3 / 42,4 x 2,0	64	P0204 AA312820AA
60,3 / 33,7 x 2,0	64	P0204 AA392220AA
60,3 / 42,4 x 2,0	76	P0204 AA392820AA
60,3 / 48,3 x 2,0	76	P0204 AA393120AA
76,1 / 33,7 x 2,0	76	P0204 AA422220AA
76,1 / 42,4 x 2,0	89	P0204 AA422820AA
76,1 / 48,3 x 2,0	89	P0204 AA423120AA
76,1 / 60,3 x 2,0	89	P0204 AA423920AA
88,9 / 33,7 x 2,0	89	P0204 AA462220A
88,9 / 42,4 x 2,0	89	P0204 AA462820AA
88,9 / 48,3 x 2,0	89	P0204 AA463120AA
88,9 / 60,3 x 2,0	89	P0204 AA463920AA
88,9 / 76,1 x 2,0	89	P0204 AA464220AA
114,3 / 48,3 x 2,0	102	P0204 AA503120AA
114,3 / 60,3 x 2,0	102	P0204 AA503920AA
114,3 / 76,1 x 2,0	102	P0204 AA504220AA
114,3 / 88,9 x 2,0	102	P0204 AA504620AA
139,7 / 60,3 x 2,0	127	P0204 AA533920AA
139,7 / 76,1 x 2,0	127	P0204 AA534220A
139,7 / 88,9 x 2,0	127	P0204 AA534620AA
139,7 / 101,6 x 2,0	127	P0204 AA534720AA
139,7 / 114,3 x 2,0	127	P0204 AA535020AA
168,3 / 60,3 x 2,0	140	P0204 AA563920AA
168,3 / 76,1 x 2,0	140	P0204 AA564220AA
168,3 / 88,9 x 2,0	140	P0204 AA564620AA
168,3 / 114,3 x 2,0	140	P0204 AA565020AA
168,3 / 139,7 x 2,0	140	P0204 AA565320AA

Redukcija ekscentrična



Welding eccentric reducer

Kvaliteta: AISI 304, AISI 316L

Šifra code

A / B	C	Šifra code
26,9 / 17,2 x 2,0	38	P0204 AA170820AB
26,9 / 21,3 x 2,0	38	P0204 AA171220AB
33,7 / 17,2 x 2,0	51	P0204 AA220820AB
33,7 / 21,3 x 2,0	51	P0204 AA221220AB
33,7 / 26,9 x 2,0	51	P0204 AA221720AB
42,4 / 21,3 x 2,0	51	P0204 AA281220AB
42,4 / 26,9 x 2,0	51	P0204 AA281720AB
42,4 / 33,7 x 2,0	51	P0204 AA282220AB
48,3 / 26,9 x 2,0	64	P0204 AA311720AB
48,3 / 33,7 x 2,0	64	P0204 AA312220AB
48,3 / 42,4 x 2,0	64	P0204 AA312820AB
60,3 / 33,7 x 2,0	64	P0204 AA392220AB
60,3 / 42,4 x 2,0	76	P0204 AA392820AB
60,3 / 48,3 x 2,0	76	P0204 AA393120AB
76,1 / 33,7 x 2,0	76	P0204 AA422220AB
76,1 / 42,4 x 2,0	89	P0204 AA422820AB
76,1 / 48,3 x 2,0	89	P0204 AA423120AB
76,1 / 60,3 x 2,0	89	P0204 AA423920AB
88,9 / 33,7 x 2,0	89	P0204 AA462220AB
88,9 / 42,4 x 2,0	89	P0204 AA462820AB
88,9 / 48,3 x 2,0	89	P0204 AA463120AB
88,9 / 60,3 x 2,0	89	P0204 AA463920AB
88,9 / 76,1 x 2,0	89	P0204 AA464220AB
114,3 / 48,3 x 2,0	102	P0204 AA503120AB
114,3 / 60,3 x 2,0	102	P0204 AA503920AB
114,3 / 76,1 x 2,0	102	P0204 AA504220AB
114,3 / 88,9 x 2,0	102	P0204 AA504620AB
139,7 / 60,3 x 2,0	127	P0204 AA533920AB
139,7 / 76,1 x 2,0	127	P0204 AA534220AB
139,7 / 88,9 x 2,0	127	P0204 AA534620AB
139,7 / 101,6 x 2,0	127	P0204 AA534720AB
139,7 / 114,3 x 2,0	127	P0204 AA535020AB
168,3 / 60,3 x 2,0	140	P0204 AA563920AB
168,3 / 76,1 x 2,0	140	P0204 AA564220AB
168,3 / 88,9 x 2,0	140	P0204 AA564620AB
168,3 / 114,3 x 2,0	140	P0204 AA565020AB
168,3 / 139,7 x 2,0	140	P0204 AA565320AB

